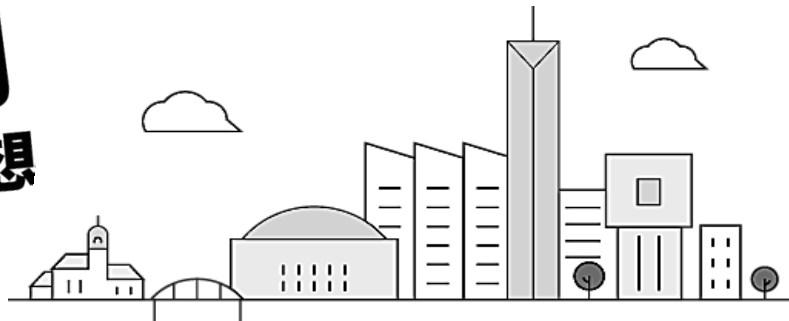


2030年 福岡 未来予想



【中2社会 夏課題について】

★締め切り(厳守) 8月26日(月) ※始業式の日

上智福岡が位置する九州の中核「福岡市」。

イギリスのグローバル情報誌「MONOCLE (モノクル)」が毎年発表する「もっとも住みやすい都市」世界ランキング 2016年版において、福岡市は過去最高の世界7位にランクインし、話題となりました。人口増加率も 20 ある政令指定都市の中では川崎市に次ぐ第2位で、福岡市は今後さらなる発展が期待される都市としてマスコミではたびたび名前が挙げられます。

一方、新幹線でわずか 20 分の北九州市の人口増加率は、政令指定都市中なんと最下位。勢いによる「福岡市」と、九州初の政令指定都市「北九州市」の明暗が、今はっきりと分かれてしまっているのです。

都市の未来を予想することは、われわれの社会環境をあらためて振り返る機会にもなります。

上智福岡中学2年生の皆さんには、個性を發揮したオリジナルの「福岡市の未来予想図」を描いてもらいます。

8月26日(月)に提出するもの

①「テーマ設定&リサーチ活動」レポート

②B4ポスター「2030年 福岡市未来予想図！」

①「テーマ設定&リサーチ活動」レポートについて

・未来予想をする福岡市のメインテーマを、

「人口構成」「産業構造」「交通機関」「教育機関」「医療」「外国人」「貿易」「生活環境」

「国際会議」「起業家」「スポーツ」「その他(自分で設定したテーマを表記)」から選ぶ。

・枠内の質問項目に沿ってプリントに直接記述するか、本校 HP「今週の上智福岡」から word データをダウンロードして、自宅 PC で枠内の質問項目に沿って編集・印刷 (B4) して提出する。

②B4ポスター「2030年 福岡市未来予想図！」について

・2030年の福岡市、未来の福岡市の姿を、B4用紙ポスター(1枚)で、自由にイメージ化して下さい。

・手書き、PC作成、色ペン、カラー印刷、写真や画像挿入など、作成方法は自由です。(裏面に組・番号・氏名を記入)

・誹謗中傷、性的な内容、暴力的な内容など、ポスターとしての掲示ができない内容や表現方法は NG です。

・**8月27日(火)午後 課題テスト「社会」**

ポスターを一斉掲示・投票作業 → レポートの評価と票数をもとに点数化し、課題テスト点として成績に算入